

第60号

Water & Mud Newspaper

水 泥 新 聞

2020年(令和2年)6月5日



編集

フジクリーン工業株式会社
〒464-0850
愛知県名古屋千種区今池
四丁目1番4号
TEL 052-733-0325

青森県弘前市にて 極小規模処理施設が竣工

平成18年に国土交通省が打ち出した「下水道クイックプロジェクト」。その手法の一つである工場製作型極小規模処理施設(以下、極小規模処理施設)の供用が、青森県弘前市の常盤野処理区で始まった。弘前市の污水処理事業の現状を探った。

FGU型が導入された弘前市常盤野浄化センター▶



県立自然公園の 水環境を守る 極小規模処理施設

青森県の南西部にある広大な津軽平野の南部に位置する弘前市は、平成18年2月に旧弘前市と岩木町、相馬村の3市町村が合併して誕生。市の中央部には岩木川が、市の東側の境界には岩木川に合流する平川が流れている。その2つの河川に囲まれた弘前台地を中心に、市街地が形成されているのが特徴だ。下水道事業については、主に市街地を対象とした「①公共下水道事業(流域関連公共下水道)」、郊外を対象とした「②

特定環境保全公共下水道事業」、「③農業集落排水事業」、「④小規模集合排水処理施設整備事業」の4つの事業を展開している。

岩木高原県立自然公園に含まれる百沢処理区は平成26年、常盤野処理区は平成28年に「②特定環境保全公共下水道事業」の届け出を行い当該事業に着手。どちらの処理区も令和2年3月に施設が完成し、同年4月より供用が開始されている。特に常盤野地区には、フジクリーンの極小規模処理施設が採用され、地域の快適な生活環境づくりの一翼を担っている。



青森県弘前市ってどんな街?

青森県南西部に広がる弘前市は、江戸時代に城下町として発展。現在は、津軽地方の中心都市として栄えている。市内には33の寺院が連なる禅林街や最勝院五重塔、明治から大正期に建設された洋風建築物、日本の近代建築の巨匠、前川國男氏が設計した建築物など、多くの歴史的建造物が残る。春の弘前さくらまつり、夏の弘前ねぶたまつりは、国内外から多くの観光客が訪れるなど、観光都市としても人気が高い。



▲弘前ねぶたまつりの様子

青森県弘前市 担当者①の声

岩木高原県立自然公園に含まれる常盤野処理区は、計画汚水量が極小規模であることから、水量や水質の変動に対して安定処理ができる極小規模処理施設を検討。今回の処理システムの導入については、水温が低下しても安定した処理が実施できること、景観に配慮した施設であるこ

と、水処理や汚泥処理が容易な方式であること、導入実績があり設計及び管理手法が確立されていること、そして何より建設費と維持管理費が安価であることが、大きな決定要因となっています。

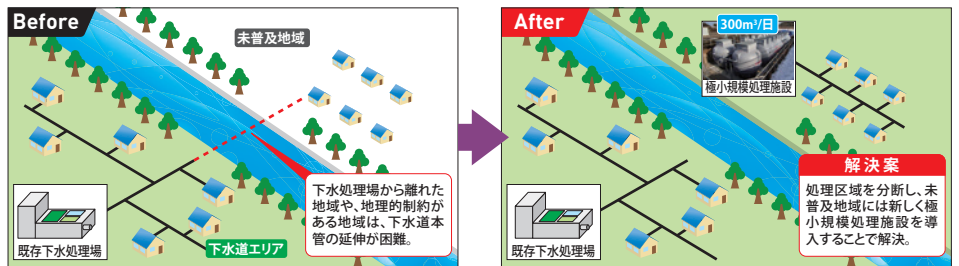
弘前市 上下水道部 工務課
課長補佐 田沢 司 氏

※クイックプロジェクトについては水泥石新聞18号、27号でも詳しく紹介しています。

下水道クイックプロジェクト 「極小規模処理施設」の採用が見込まれる事例

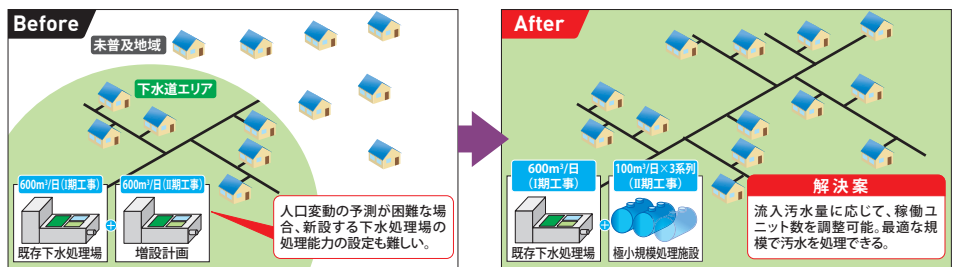
1 下水道未普及地域の整備

下水処理場と未普及地域の間には河川や山がある場合、下水道本管の延伸に莫大なコストがかかる。そのような地理的制約も、極小規模処理施設で解決。



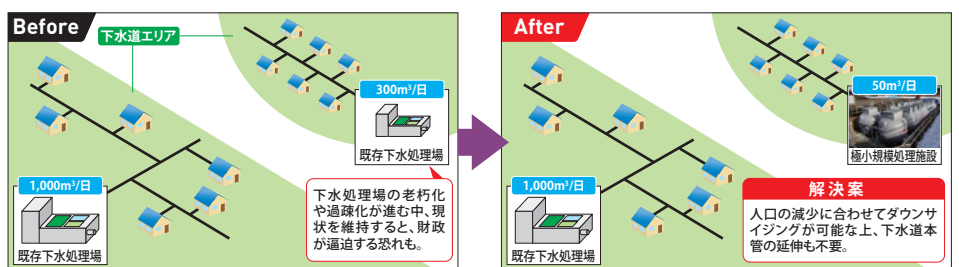
2 水道整備計画の見直し

人口減少や地域経済の疲弊が進むエリアでは、下水道整備計画の見直しが重要。極小規模処理施設は、人口の変動に伴う汚水量の増減に柔軟に対応できる。



3 老朽化した下水処理場の改修

人口減少が見込まれる地域の下水処理場は、そのままの規模で改修するよりも、稼働ユニット数を調整できる極小規模処理施設の導入がベスト。



フジクリーンのFGU型が下水道クイックプロジェクトを促進

低コストかつ早期に下水道を整備する方法として、国土交通省が打ち出した「下水道クイックプロジェクト」。北海道苫前町と安平町で行われた社会実験で得た知見を基に開発した「工場製作型極小規模処理施設 FGU型」は、下水道クイックプロジェクト

普及への貢献が期待される小さな下水処理施設だ。平成24年には、工場製作型極小規模処理施設が新技術として一般化したことにより、従来の下水道と同様に国庫補助金の対象施設となっている。



▲ FGU型の施工風景

楽しく脳活!!

水泥クロスワード

沢カニ次郎

解答欄

A	B	C
---	---	---

解答キーワードはコチラをチェック!

<https://fujiclean.co.jp/newspaper/crossword/answer09.html>



1	2	3		
4				
		5		6A
7	8			
	C			9B

たてのかき

- 下水道〇〇〇〇プロジェクトとは、主に下水道未整備地域の解消を目指した施策の総称を指す。
- 言葉を重ねるよりも、証拠を出したほうが物事は明確になるということ。〇〇より証拠。
- 貝殻に身を隠して生きる海の生き物。エビやカニと同じ「十脚甲殻類」の仲間で、脚が10本ある。
- 物を収納する家具で、英語では「チェスト」。台所で食器などを収納するものは「水屋〇〇〇」と言う。
- 魚介類などを使用した日本料理。握ったものや海苔で巻いたもの、型押しするものなどさまざまな種類がある。

よこのかき

- 人が大勢集まっているさま。「〇〇〇〇の人だかり」。
- ガンジス川が流れる、人口13億人の国家。カレーの本場として知られる。
- 東京都大田区にある町で、この地にあった映画撮影所を舞台にした映画「〇〇〇行進曲」が有名。
- 病気の治療や予防のために飲んだり塗ったりするもの。
- 木材などの表面を保護するために使われる、液体の塗料。語源は英語の「Varnish(パニッシュ)」。